

aeris 3D ergonomie: De revolutie van de ergonomie.



De basisgedachte van de **aeris 3D** ergonomie is even simpel als geniaal: elke **aeris** stoel volgt de bewegingen van het lichaam, niet andersom.

Met de geotrooieerde en op de markt unieke producten is dit allemaal mogelijk:

1) Verticaal schommelen om de tussenwervelschijven te ontlasten.

2) Zijwaartse beweeglijkheid om de spieren sterker te maken en de houding te optimaliseren

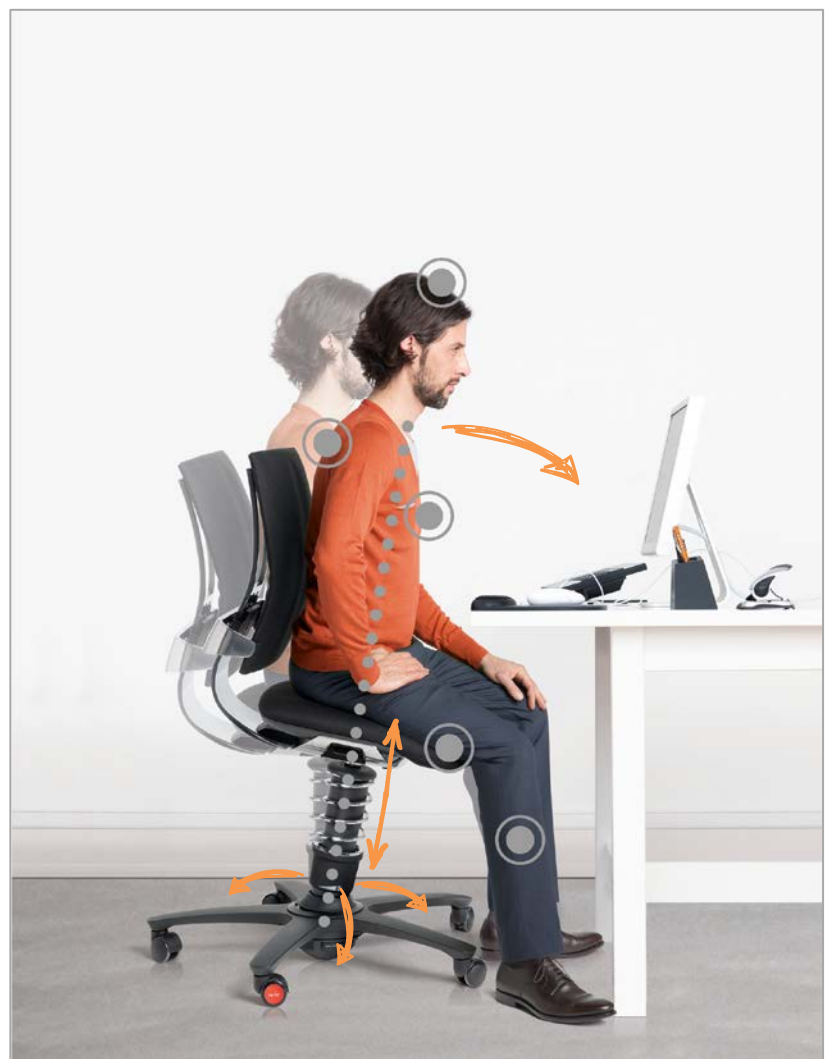
3) Voorwaarts neigen om verkeerde houdingen (vooral een ronde rug) te voorkomen).

De som van dit alles: meer beweging, meer levensvreugde.

Dat wordt mogelijk door volkomen nieuwe technologieën en de consequente implementering van de 3D ergonomie. **aeris** heeft het actieve zitten in 3D uitgevonden en investeert als geen andere onderneming in onderzoek naar bewegings- en technologieconcepten.

Een **aeris** product heeft tot wel 192 onderdelen, talrijke geotrooieerde technologieën en vele onderscheidingen voor innovatie, functie en design.

En het belangrijkste: veel tevreden be-zitters.



aeris 3D ergonomie: Innovatie in plaats van conventie.



Statische zitmeubelen, super eenvoudig gestoffeerde kantoorstoelen en zitmeubelen met “pseudo-bewegelijkheid” leiden in de regel tot spierverschikking en verkeerde zithoudingen; daardoor dragen zij bij aan een verergering van de klassieke kantoorziekten. Wij noemen dat “de zitval”. Want tussen het intensieve gebruik van normale kantoormeubelen en de eerste ziektesymptomen liggen vaak slechts enkele beroepsjaren.



Conventionele ergonomie

Synchronmechanisme

Lineaire en eendimensionele bewegingen van leuning en stoel.

Zitting / zitdiepteverstelling

Stijve voorrand / verstelling lineair getrappt.

Geen verticaal schommelen

Alleen licht inzinken van de gasdrukveer.

Beperkte beweeglijkheid

Meestal statisch. Nu en dan kantelmecanismen onder het zitoppervlak met weinig flexibiliteit, maximale zijwaartse neiging 2-3°.

Rechte of kuipvormige zitoppervlakken met vaste zittingranden

Verhinderen rechtop zitten en leiden tot knelpunten.

ArMLEUNINGEN

Standaard of optioneel verkrijgbaar.

Geen actief naar voren hellen van het zittingsoppervlak

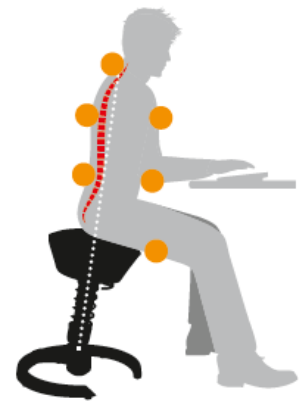
Synchronmechanisme met negatieve zittingneiging van maximaal 4°. De afstand tot het werkblad blijft onveranderd en leidt tot verkeerde houdingen.

RugleuningEN

Worden standaard aangeboden, meestal onbeweeglijk of via een wipmechanisme eendimensioneel beweeglijk.

Bediening

Verstel mogelijkheden, echter zonder regelbaarheid van de dieptevering of van de zijwaartse flexibiliteit.



aeris 3D ergonomie:

3D mechanisme

Intuïtieve, multidirectionele 3D bewegingen.

Zitting / flexzone en leuningvoorwelling:

Flexibele voorrand van de zitting / multidirectionele beweeglijkheid. Tevens instelbare leuning-voorwelling voor een aangepaste zitdiepte (3Dee).

Volledig verticaal schommelen

Tot 10 cm (instelbare) schommeling.

Dynamische beweeglijkheid

3D-bewegingselement met draaipunt direct bij de vloer. Zijwaartse flexibiliteit met tot 15° neiging.

Overgewelfde zitoppervlakken met flexibele voorrand van de zitting

Ondersteunen rechte zithoudingen en voorkomen knelpunten.

Geen arMLEUNINGEN

Bewust afzien van leuningEN, die de beweging beperken. Ook als staop ondersteuning onnodig, omdat de vering bij het opstaan als steun dient.

Actieve, aan de gebruiker aangepaste voorwaartse neiging

3D bewegingselement met maximaal 15° voorwaartse neiging. De afstand tot het werkblad is individueel aangepast en voorkomt verkeerde houdingen.

RugleuningEN

Zowel standaard (3Dee) als optioneel (swopper). Instelling van de lordosewelling van 2,5 tot 5,5 cm en flexibele leuningmat (3Dee).

Bediening

Traploze verstelmogelijkheden voor hoogte, gewicht, zijwaartse flexibiliteit en eventueel voor lordosewelling en leuningtegendruk.