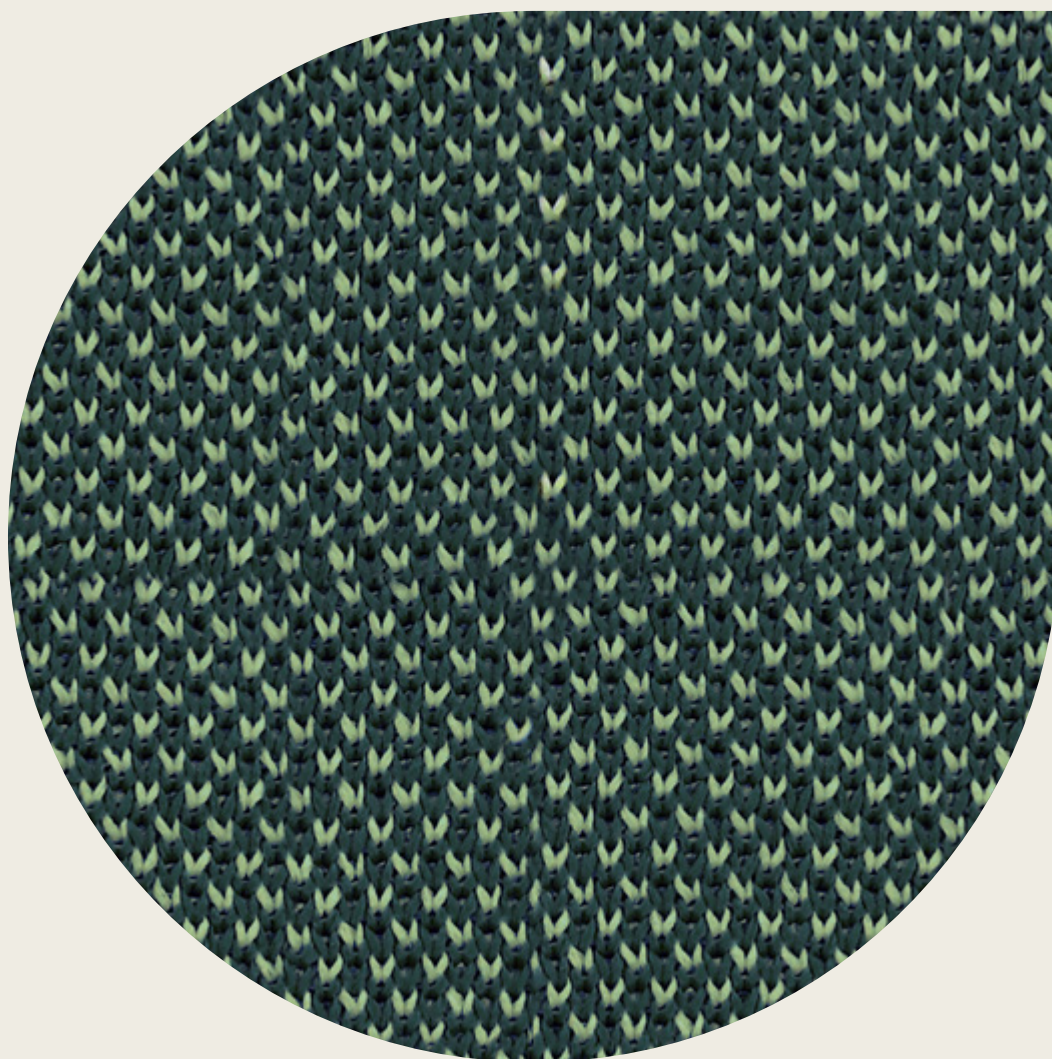




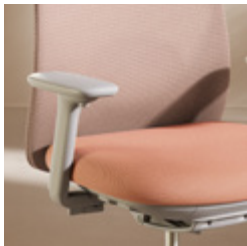
Kleurkaart

Sky Line

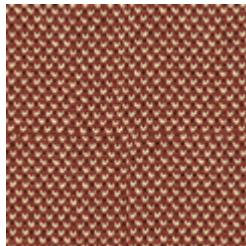


Sky Line

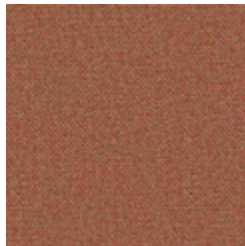
Be Bright combinatie kleuren



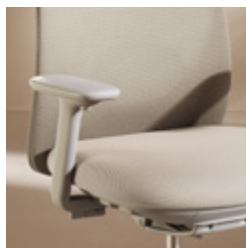
Dawn



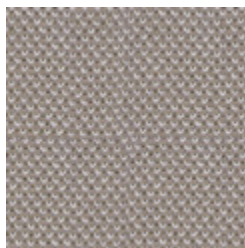
Zalm R43



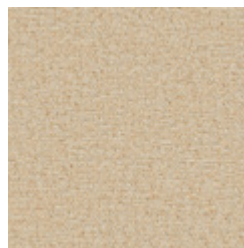
MLF43 Alperton



Horizon



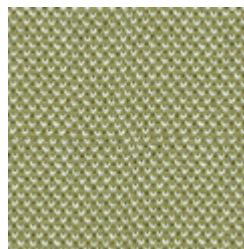
Beige R20



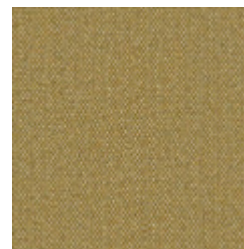
MLF20 Upminster



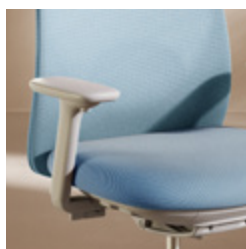
Sunrise



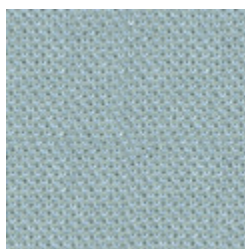
Mosterd R07



MLF07 Kensington



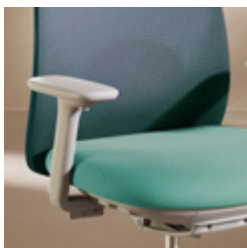
Daybreak



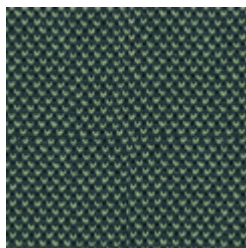
Lichtblauw R25



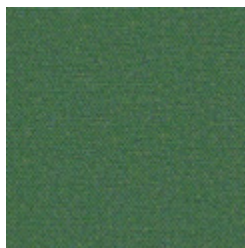
MLF25 Bethnal



Canopy



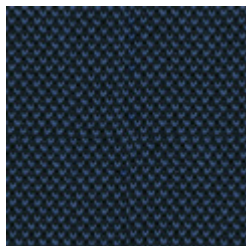
Groen R29



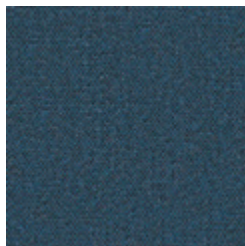
MLF29 Farringdon



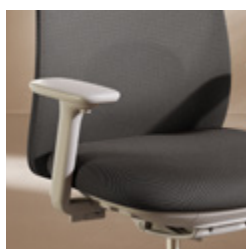
Dusk



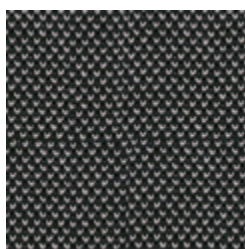
Donkerblauw R35



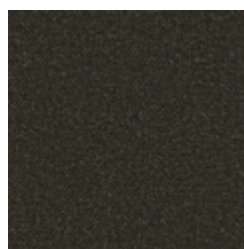
MLF35 Brompton



Midnight



Zwart R28



MLF28 Edgware

Kenmerken

Ulmer Strickdesign uit Sonnenbühl staat bekend als innovatieleider op het gebied van 3D platgebreide textieloplossingen. Dankzij geavanceerde platbreimachines en een ervaren team ontwikkelt het bedrijf hoogwaardige stoffen die volledig zijn afgestemd op specifieke toepassingen.

De door Ulmer ontwikkelde rug stof kenmerkt zich door een slijtvastheid van **10.000 Martindale**, wat zorgt voor een betrouwbare en langdurige prestatie, ook bij intensief gebruik. De stof is bovendien voor **40% lichtdoorlatend**, wat bijdraagt aan een aangename en open uitstraling van het ontwerp. Een belangrijk voordeel is dat de stof exact op maat wordt geproduceerd voor de stoelen, waardoor er geen restmateriaal ontstaat. Dit maakt het productieproces niet alleen efficiënt, maar ook duurzamer.

Voor de zitting is gekozen voor de stof **Main Line Flax** uit onze stoffencollectie. Deze zorgvuldig samengestelde combinatie van materialen is specifiek ontwikkeld voor de Be Bright en sluit naadloos aan bij zowel de functionele als esthetische eisen van het ontwerp. Bekijk in [de Bèta app](#) de uitgebreide stofkaart van de Main Line Flax stof collectie.

