

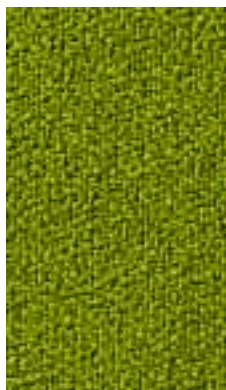
Extreme



EX 166



EX 072



EX 077



EX 106

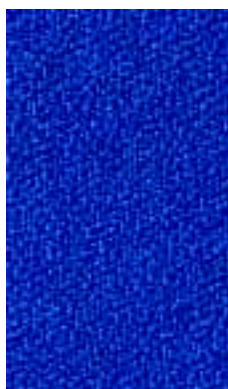


EX 079

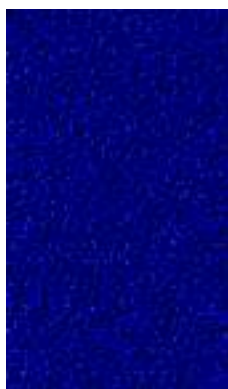


EX 076

EX 045



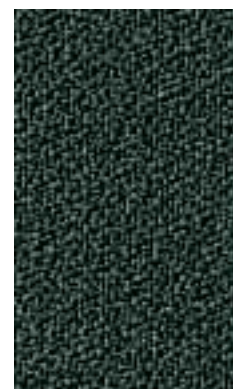
EX 082



EX 100



EX 024



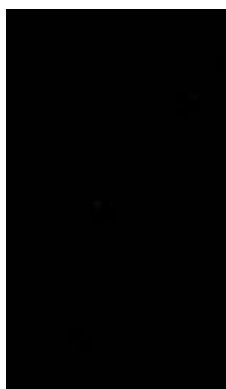
EX 141



EX 046



EX 145



EX 086



EX 009

Zusammensetzung

100% Polyester
flammhemmend

Breite
140cm

Gewicht
434 g/lfm

Scheuerverhalten
Martindale
DIN EN ISO-12947-2
100.000 Touren

Reibechtheit
DIN EN ISO 105-X12
Trocken/nass: Note 4

Brandverhalten
DIN 4102 B1
M1 NFP 92503/5+507
BS 7176

Lichtechtheit
DIN EN ISO 105-B02
6 (ISO)

Composition

100% polyester
flame retardent

Width
140cm

Weight
434 g/lm

Abrasion resistance
Martindale
DIN EN ISO-12947-2
100.000 cycles

Fastness to rubbing
DIN EN ISO 105-X12
Dry/wet: grade 4

Flammability
DIN 4102 B1
M1 NFP 92503/5+507
BS 7176

Fastness to light
DIN EN ISO 105-B02
6 (ISO)

Composition

100% polyester FR
retardateur de flamme

Largeur
140cm

Poids
434 g/ml

Résistance à l'abrasion
Martindale
DIN EN ISO-12947-2
100.000 tours

Résistance au frottement
DIN EN ISO 105-X12
Sec/mouillé: note 4

Réaction au feu
DIN 4102 B1
M1 NFP 92503/5+507
BS 7176

Solidité à la lumière
DIN EN ISO 105-B02
6 (ISO)

Samenstelling

100% polyester
flamvertragend

Breedte
140cm

Gewicht
434 g/strm

Slijtvastheid
Martindale
DIN EN ISO-12947-2
100.000 toeren

Wrijfechtheid
DIN EN ISO 105-X12
Droog/vochtig: klasse 4

Brandwerendheid
DIN 4102 B1
M1 NFP 92503/5+507
BS 7176

Lichtechtheid
DIN EN ISO 105-B02
6 (ISO)

Änderungen und Farbabweichungen vorbehalten
Subject to modifications and colour variations
Sous réserve de modifications et de différences de couleur
Wijzigingen en kleurafwijkingen voorbehouden

EX 106

Stoll Giroflex AG
CH-5322 Koblenz
Tel.: +41 (0) 56 267 91 11
Fax: +41 (0) 56 267 93 93
www.giroflex.com

Giroflex GmbH
D-78187 Geisingen
Tel.: +49 (0) 7704 9279 0
Fax: +49 (0) 7704 9279 100
www.giroflex.com

Giroflex Nederland BV
NL-1184 VW Ouderkerk aan de Amstel
Tel.: +31 (0) 20 47 22 555
Fax: +31 (0) 20 47 20 289
www.giroflex.com

Giroflex France
Tél.: +33 (0) 800 91 72 71
Fax: +33 (0) 800 91 72 92
www.giroflex.com

Giroflex SA
B-1200 Bruxelles
Tél.: +32 (0) 2 761 20 20
Fax: +32 (0) 2 771 68 70
www.giroflex.com

giroflex
designed to work

Flora



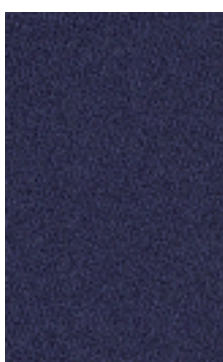
F 63016



F 64089



F 65011



F 66005



F 68035



F 68048



F 67009



F 66002



F 66004 (A)



F 67005



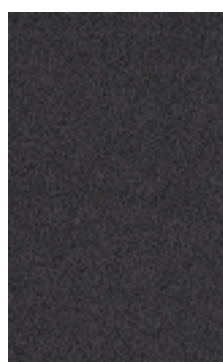
F 66009



F 60002



F 60003 (A)



F 60019



F 60999 (A)

Zusammensetzung
100% Schurwolle

Breite
140 cm

Gewicht
530 g/lfm

Scheuerverhalten
Martindale
EN ISO-12947-2
50.000 Touren

Reibechtheit
EN ISO 105-X12
Trocken/nass: Note 4-5

Brandverhalten
EN 1021-1&2
DIN 4102 B1
M2 NFP 92503/5+507
BS 5852 Crib 5
BS 7176
Calif. Tech. Bull 117, E

Lichtechtheit
EN ISO 105-B02
5-7

Öko-Tex-Standard 100

Composition
100% new wool

Width
140 cm

Weight
530 g/lm

Abrasion resistance
Martindale
EN ISO-12947-2
50.000 cycles

Fastness to rubbing
EN ISO 105-X12
Dry/wet: grade 4-5

Flammability
EN 1021-1&2
DIN 4102 B1
M2 NFP 92503/5+507
BS 5852 Crib 5
BS 7176
Calif. Tech. Bull 117, E

Fastness to light
EN ISO 105-B02
5-7

Oeko-Tex-Standard 100

Composition
100% laine vierge

Largeur
140 cm

Poids
530 g/ml

Résistance à l'abrasion
Martindale
EN ISO-12947-2
50.000 tours

Résistance au frottement
EN ISO 105-X12
Sec/mouillé: note 4-5

Réaction au feu
EN 1021-1&2
DIN 4102 B1
M2 NFP 92503/5+507
BS 5852 Crib 5
BS 7176
Calif. Tech. Bull 117, E

Solidité à la lumière
EN ISO 105-B02
5-7

Oeko-Tex-Standard 100

Samenstelling
100% scheerwol

Breedte
140 cm

Gewicht
530 g/strm

Slijtvastheid
Martindale
EN ISO-12947-2
50.000 toeren

Wrijftechtheid
EN ISO 105-X12
Droog/vochtig: klasse 4-5

Brandwerendheid
EN 1021-1&2
DIN 4102 B1
M2 NFP 92503/5+507
BS 5852 Crib 5
BS 7176
Calif. Tech. Bull 117, E

Lichtechtheid
EN ISO 105-B02
5-7

Eco-Tex-Standard 100

A= Diese Farben sind auch mit antistatischer Ausführung erhältlich
A= These colours are also available in an antistatic version
A= Ces coloris sont également disponibles dans la version antistatique
A= Deze kleuren zijn ook verkrijgbaar in antistatische uitvoering

Änderungen und Farbabweichungen vorbehalten
Subject to modifications and colour variations
Sous réserve de modifications et de différences de couleur
Wijzigingen en kleurafwijkingen voorbehouden

F 64089

Stoll Giroflex AG
CH-5322 Koblenz
Tel.: +41 (0) 56 267 91 11
info@giroflex.ch

Giroflex GmbH
D-78187 Geisingen
Tel.: +49 (0) 7704 9279 0
info@giroflex.de

Giroflex Nederland BV
NL-1184 VW Ouderkerk aan de Amstel
Tel.: +31 (0) 20 47 22 555
info@giroflex.nl

Giroflex France
Tél.: +33 (0) 800 91 72 71
info@giroflex.be

Giroflex SA
B-1200 Bruxelles
Tél.: +32 (0) 2 761 20 20
info@giroflex.be

Microtouch



MT 63001



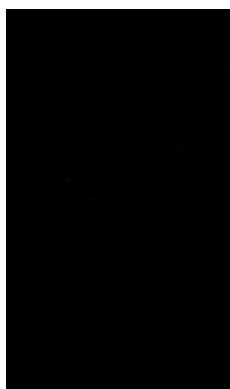
MT 64003



MT 68000



MT 0035



MT 0049



MT 66005



MT 0040



MT 0050

Zusammensetzung

88 % Polyester
12 % Polyurethan

Breite
140 cm

Gewicht
385 g/lfm

Scheuerverhalten
Martindale
DIN EN ISO-12947-2
150.000 Touren

Pilling
DIN EN ISO-12945-2
Note 5

Reibechtheit
DIN EN ISO 105-X12
Trocken/nass: Note 4/5

Brandverhalten
EN 1021-1
EN 1021-2
M3 NFP 92503/5+507
BS 5852/1

Lichtechtheit
DIN EN ISO 105-B02
5 (ISO)

Öko-Tex-Standard 100

Composition

88 % polyester
12 % polyurethane

Width
140 cm

Weight
385 g/lm

Abrasion resistance
Martindale
DIN EN ISO-12947-2
150.000 cycles

Pilling
DIN EN ISO-12945-2
Grade 5

Fastness to rubbing
DIN EN ISO 105-X12
Dry/wet: grade 4/5

Flammability
EN 1021-1
EN 1021-2
M3 NFP 92503/5+507
BS 5852/1

Fastness to light
DIN EN ISO 105-B02
5 (ISO)

Oeko-Tex-Standard 100

Composition

88 % polyester
12 % polyurethane

Largeur
140 cm

Poids
385 g/ml

Résistance à l'abrasion
Martindale
DIN EN ISO-12947-2
150.000 tours

Boulochage
DIN EN ISO-12945-2
Note 5

Résistance au frottement
DIN EN ISO 105-X12
Sec/mouillé: note 4/5

Réaction au feu
EN 1021-1
EN 1021-2
M3 NFP 92503/5+507
BS 5852/1

Solidité à la lumière
DIN EN ISO 105-B02
5 (ISO)

Oeko-Tex-Standard 100

Samenstelling

88 % polyester
12 % polyurethaan

Breedte
140 cm

Gewicht
385 g/strm

Slijtvastheid
Martindale
DIN EN ISO-12947-2
150.000 toeren

Pilling
DIN EN ISO-12945-2
Klasse 5

Wrijfechtheid
DIN EN ISO 105-X12
Droog/vochtig: klasse 4/5

Brandwerendheid
EN 1021-1
EN 1021-2
M3 NFP 92503/5+507
BS 5852/1

Lichtechtheid
DIN EN ISO 105-B02
5 (ISO)

Eco-Tex-Standard 100

Änderungen und Farbabweichungen vorbehalten
Subject to modifications and colour variations
Sous réserve de modifications et de différences de couleur
Wijzigingen en kleurafwijkingen voorbehouden

MT 64003

Stoll Giroflex AG
CH-5322 Koblenz
Tel.: +41 (0) 56 267 91 11
Fax: +41 (0) 56 267 93 93
www.giroflex.com

Giroflex GmbH
D-78187 Geisingen
Tel.: +49 (0) 7704 9279 0
Fax: +49 (0) 7704 9279 100
www.giroflex.com

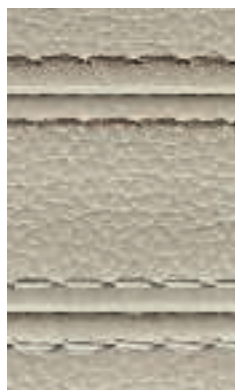
Giroflex Nederland BV
NL-1184 VW Ouderkerk aan de Amstel
Tel.: +31 (0) 20 47 22 555
Fax: +31 (0) 20 47 20 289
www.giroflex.com

Giroflex France
Tél.: +33 (0) 800 91 72 71
Fax: +33 (0) 800 91 72 92
www.giroflex.com

Giroflex SA
B-1200 Bruxelles
Tél.: +32 (0) 2 761 20 20
Fax: +32 (0) 2 771 68 70
www.giroflex.com



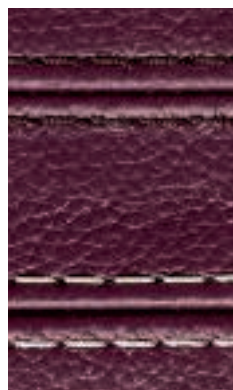
giroflex
designed to work



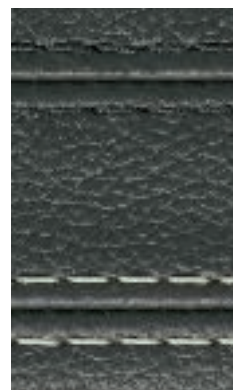
LE 123



LE 122



LE 128



LE 121



LE 126



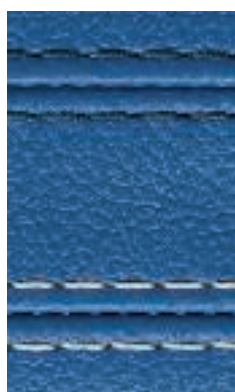
LE 125



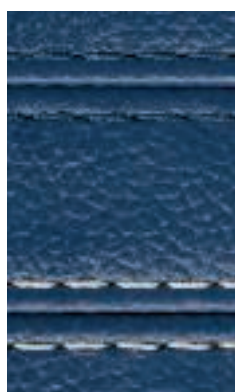
LE 131



LE 124



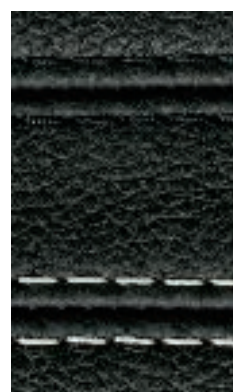
LE 129



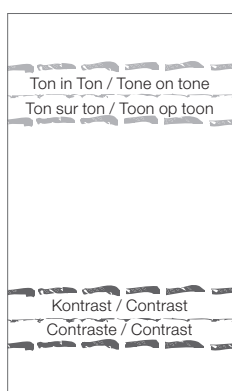
LE 130



LE 127



LE 120



Nahtbild Kontrast: nur erhältlich bei Serie giroflex 656
 Seam pattern contrast tone: only available with the giroflex 656 series
 Couture contraste: disponible uniquement dans la série giroflex 656
 Stiknaad in contrastkleur: uitsluitend verkrijgbaar bij serie giroflex 656

www.giroflex.com

Stoll Giroflex AG
 CH-5322 Koblenz
 Tel.: +41 (0) 56 267 91 11
 info@giroflex.ch

Giroflex France
 Tél.: +33 (0) 800 91 72 71
 info@giroflex.be

Giroflex GmbH
 D-78187 Geisingen
 Tel.: +49 (0) 7704 9279 0
 info@giroflex.de

Giroflex SA
 B-1200 Bruxelles
 Tél.: +32 (0) 2 761 20 20
 info@giroflex.be

Giroflex Nederland BV
 NL-1184 VW Ouderkerk aan de Amstel
 Tel.: +31 (0) 20 47 22 555
 info@giroflex.nl

giroflex
 designed to work

LE 120

Zusammensetzung

Erstklassige Bullenhäute, durchgefärbt
Beim Naturprodukt Leder sind leichte Farb- und Strukturabweichungen möglich. Narben, kleine Verletzungen und Mastfalten sind typische Merkmale und geben diesem Material seine Originalität.

Dicke

1,1 – 1,3 mm

Reibechtheit

DIN EN ISO 11-640,
Trocken/nass/Schweiss: Note 5/4/4

Brandverhalten

EN 1021-1 und 2
BS5852 part 1 sources 0 und 1
CALIFORNIA TB117 A/1 und E/1

Lichtechtheit

DIN EN ISO 105-B02 >5
Änderungen und Farbabweichungen vorbehalten

Composition

Premium quality, through-dyed bull hides
Leather is a natural product – it may therefore vary in colour and structure. Grains, slight blemishes and fat wrinkles are typical features and lend this material its original character.

Thickness

1,1 – 1,3 mm

Fastness to rubbing

DIN EN ISO 11-640,
Dry/wet/sweat: grade 5/4/4

Flammability

EN 1021-1 and 2
BS5852 part 1 sources 0 and 1
CALIFORNIA TB117 A/1 and E/1

Fastness to light

DIN EN ISO 105-B02 >5
Subject to modifications and colour variations

Composition

Magnifique cuir de taureau, teinté à coeur
Le produit naturel qu'est le cuir peut présenter de légères variations de couleur et de structure. Ainsi, les grains, les petites écorchures et les rides d'engraissement sont des caractéristiques typiques conférant à ce matériau toute son originalité.

Epaisseur

1,1 – 1,3 mm

Résistance au frottement

DIN EN ISO 11-640,
Sec/mouillé/sueur: note 5/4/4

Flammabilité

EN 1021-1 et 2
BS5852 part 1 sources 0 et 1
CALIFORNIA TB117 A/1 et E/1

Solidité à la lumière

DIN EN ISO 105-B02 >5
Sous réserve de modifications et de différences de couleur

Samenstelling

Stierenleder van de allerbeste kwaliteit dat door en door gekleurd is.
Bij het natuurproduct leder zijn geringe afwijkingen van kleur en structuur mogelijk. Het zijn juist de nerven, littekens en vetplooien die het product zo exclusief maken.

Dikte

1,1 – 1,3 mm

Wrijfechtheid

DIN EN ISO 11-640,
Droog/vochtig/zweet: klasse 5/4/4

Brandwerendheid

EN 1021-1 en 2
BS5852 part 1 sources 0 en 1
CALIFORNIA TB117 A/1 en E/1

Lichtechtheid

DIN EN ISO 105-B02 >5
Wijzigingen en kleurafwijkingen voorbehouden

LE 123

LE 122

LE 128

LE 121

LE 126

LE 125

LE 131

LE 124

LE 129

LE 130

LE 127

Palma



KP 320



KP 321



KP 322



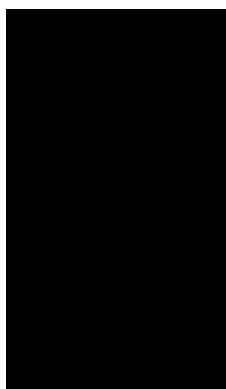
KP 326



KP 324



KP 323



KP 325

Zusammensetzung

89% PVC-Compound
11% PES/BW-Gewirke

Breite
137 cm

Gewicht
1130 g/lfm

Scheuerverhalten
Martindale
DIN EN ISO-12947-2
51.000 Touren

Reibechtheit
DIN EN ISO 105-X12
Trocken/nass: Note 4–5/4

Brandverhalten
EN 1021-1
EN 1021-2
DIN 4102 B2
M2 NFP 92503/5+507
BS 5852/1

Lichtechtheit
DIN EN ISO 105-B02
6 (ISO)

Desinfektionsmittelbeständig
Urin- und blutbeständig
Lange Haltbarkeit

Composition

89% PVC-compound
11% PES/cotton knitted fabric

Width
137 cm

Weight
1130 g/lm

Abrasion resistance
Martindale
DIN EN ISO-12947-2
51.000 cycles

Fastness to rubbing
DIN EN ISO 105-X12
Dry/wet: grade 4–5/4

Flammability
EN 1021-1
EN 1021-2
DIN 4102 B2
M2 NFP 92503/5+507
BS 5852/1

Fastness to light
DIN EN ISO 105-B02
6 (ISO)

Disinfectant resistant
Urine and blood resistant
Long life

Composition

89% mélange PVC
11% maille PES/coton

Largeur
137 cm

Poids
1130 g/ml

Résistance à l'abrasion
Martindale
DIN EN ISO-12947-2
51.000 tours

Résistance au frottement
DIN EN ISO 105-X12
Sec/mouillé: note 4–5/4

Réaction au feu
EN 1021-1
EN 1021-2
DIN 4102 B2
M2 NFP 92503/5+507
BS 5852/1

Solidité à la lumière
DIN EN ISO 105-B02
6 (ISO)

Résiste aux désinfectants
Résiste à l'urine et au sang
Longue durée de vie

Samenstelling

89% PVC-compound
11% PES/katoenweefse

Breedte
137 cm

Gewicht
1130 g/strm

Slijtvastheid
Martindale
DIN EN ISO-12947-2
51.000 toeren

Wrijfechtheid
DIN EN ISO 105-X12
Droog/vochtig: klasse 4–5/4

Brandwerendheid
EN 1021-1
EN 1021-2
DIN 4102 B2
M2 NFP 92503/5+507
BS 5852/1

Lichtechtheid
DIN EN ISO 105-B02
6 (ISO)

Ontsmettingsmiddelen
Urine- en bloed-bestendig
Lange levensduur

Änderungen und Farbabweichungen vorbehalten
Subject to modifications and colour variations
Sous réserve de modifications et de différences de couleur
Wijzigingen en kleurafwijkingen voorbehouden

KP 326

Stoll Giroflex AG
CH-5322 Koblenz
Tel.: +41 (0) 56 267 91 11
Fax: +41 (0) 56 267 93 93
www.giroflex.com



Giroflex GmbH
D-78187 Geisingen
Tel.: +49 (0) 7704 9279 0
Fax: +49 (0) 7704 9279 100
www.giroflex.com

Giroflex France
Tél.: +33 (0) 800 91 72 71
Fax: +33 (0) 800 91 72 92
www.giroflex.com

Giroflex Nederland BV
NL-1184 VW Ouderkerk aan de Amstel
Tel.: +31 (0) 20 47 22 555
Fax: +31 (0) 20 47 20 289
www.giroflex.com

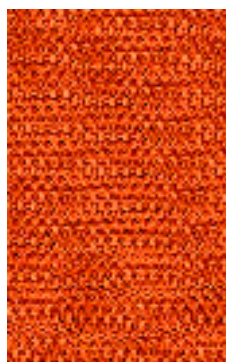
Giroflex SA
B-1200 Bruxelles
Tél.: +32 (0) 2 761 20 20
Fax: +32 (0) 2 771 68 70
www.giroflex.com

giroflex
designed to work

Runner



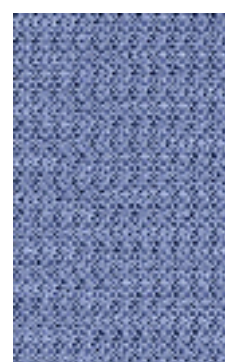
G 497



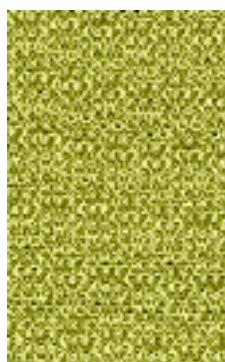
G 493



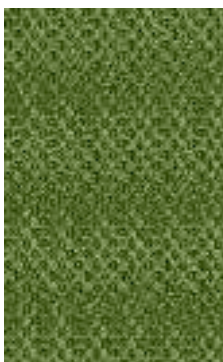
G 492



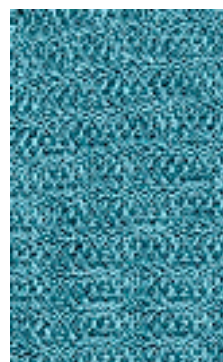
G 494



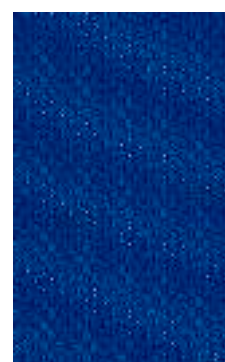
G 496



G 500



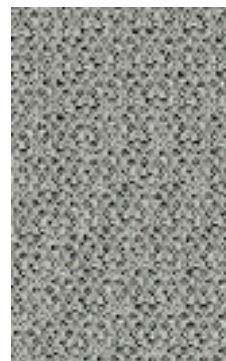
G 495



G 498



G 499



G 491



G 501



G 490

+

Zusammensetzung

100% Polyester

Breite

160 cm

Gewicht

510 g/lfm

ScheuerverhaltenMartindale
EN ISO-12947-2
70.000 Touren**Pilling**EN ISO 12945-2
Note 5**Reibechtheit**EN ISO 105-X12
Trocken/nass: Note 4-5**Brandverhalten**EN 1021 1&2
Calif. Tech. Bull 117, E**Lichtechtheit**EN ISO 105-B02
5-7**Composition**

100% polyester

Width

160 cm

Weight

510 g/lm

Abrasion resistanceMartindale
EN ISO-12947-2
70.000 cycles**Pilling**EN ISO 12945-2
Grade 5**Fastness to rubbing**EN ISO 105-X12
Dry/wet: grade 4-5**Flammability**EN 1021 1&2
Calif. Tech. Bull 117, E**Fastness to light**EN ISO 105-B02
5-7**Composition**

100% polyester

Largeur

160 cm

Poids

510 g/ml

Résistance à l'abrasionMartindale
EN ISO-12947-2
70.000 tours**Boulochage**EN ISO 12945-2
Note 5**Résistance au frottement**EN ISO 105-X12
Sec/mouillé: note 4-5/**Réaction au feu**EN 1021 1&2
Calif. Tech. Bull 117, E**Solidité à la lumière**EN ISO 105-B02
5-7**Samenstelling**

100% polyester

Breedte

160 cm

Gewicht

510 g/strm

SlijtvastheidMartindale
EN ISO-12947-2
70.000 toeren**Pilling**EN ISO 12945-2
Klasse 5**Wrijfechtheid**EN ISO 105-X12
Droog/vochtig: klasse 4-5**Brandwerendheid**EN 1021 1&2
Calif. Tech. Bull 117, E**Lichtechtheid**EN ISO 105-B02
5-7

Änderungen und Farbabweichungen vorbehalten
Subject to modifications and colour variations
Sous réserve de modifications et de différences de couleur
Wijzigingen en kleurafwijkingen voorbehouden

+

G 492

Stoll Giroflex AG
CH-5322 Koblenz
Tel.: +41 (0) 56 267 91 11
info@giroflex.ch

Giroflex GmbH
D-78187 Geisingen
Tel.: +49 (0) 7704 9279 0
info@giroflex.de

Giroflex Nederland BV
NL-1184 VW Ouderkerk aan de Amstel
Tel.: +31 (0) 20 47 22 555
info@giroflex.nl

Giroflex France
Tél.: +33 (0) 800 91 72 71
info@giroflex.be

Giroflex SA
B-1200 Bruxelles
Tél.: +32 (0) 2 761 20 20
info@giroflex.be

+